



Association En-Visages

54 Cours Julien

13006 MARSEILLE

COMPTES ANNUELS

Période du 01/01/2015 au 31/12/2015

EXPERTS COMPTABLES

DIRECT EXPERTISE COMPTABLE

Société d'Expertise Comptable
Société à responsabilité limitée au capital de 35000 €

L'Agora, Chemin de Champs de Pruniers
04100 - MANOSQUE

Tél : 09 71 46 48 43

télécopie : 04 92 74 03 78

courriel : contact@directcompta04.fr

Sommaire

Exercice du 01/01/2015 au 31/12/2015

<i>Attestation</i>	1
----- <i>B I L A N</i> -----	2
<i>Bilan Actif</i>	3
<i>Bilan Passif</i>	4
<i>Détail de l' Actif</i>	5
<i>Détail du Passif</i>	7
----- <i>R E S U L T A T</i> -----	8
<i>Compte de résultat</i>	9
<i>Détail du compte de résultat</i>	10
----- <i>A N N E X E</i> -----	13
<i>Règles et méthodes comptables</i>	14
<i>Tableau de suivi des fonds dédiés</i>	16
<i>Immobilisations</i>	17
<i>Amortissements</i>	18
----- <i>G E S T I O N</i> -----	19
<i>Analyse des marges</i>	20
<i>Soldes Intermédiaires de Gestion</i>	21
<i>Tableau des Emplois et Ressources</i>	22
<i>Tableau de Financement</i>	23
<i>Flux de trésorerie</i>	24
----- <i>I M P R I M E S F I S C A U X</i> -----	25
<i>BIC - Déclaration 2065 - Impot sur les Sociétés</i>	26
<i>BIC - Déclaration 2065 Bis- Impot sur les Sociétés</i>	27
<i>BIC - Déclaration 2065 Ter-BisSuite - Impôt sur les Sociétés</i>	28
<i>BIC-RS 2033 A - Bilan</i>	29
<i>BIC-RS 2033 B - Compte de résultat</i>	30
<i>BIC-RS 2033 C - Immobilisations Amortissements</i>	31
<i>BIC-RS 2033 D - Provisions Déficits</i>	32
<i>BIC-RS 2033 E - Valeur ajoutée</i>	33

Attestation

Etat exprimé en euros

Conformément aux termes de notre lettre de mission en date du 15 juin 2011, nous avons effectué une mission de présentation des comptes annuels de l'entreprise **Association En-Visages** relatif à l'exercice du **01/01/2015** au **31/12/2015**, qui se caractérisent par les données suivantes :

Total du bilan : 133 956 euros

Chiffre d'affaires : 133 898 euros

Résultat net comptable : 275 euros

Nos diligences ont été réalisées conformément à la norme professionnelle du Conseil Supérieur de l'Ordre des Experts-Comptables applicable à la mission de présentation des comptes qui ne constitue ni un audit ni un examen limité.

Sur la base de nos travaux, nous n'avons pas relevé d'éléments remettant en cause la cohérence et la vraisemblance des comptes annuels pris dans leur ensemble tels qu'ils sont joints à la présente attestation.

Fait à Manosque
Le 22 février 2016

Serge NACMIAS
Expert comptable

Etats financiers au 31/12/2015

Bilan

Bilan Actif

Etat exprimé en euros		31/12/2015			31/12/2014
		Brut	Amort. et Dépréc.	Net	Net
ACTIF IMMOBILISE	IMMOBILISATIONS INCORPORELLES				
	Frais d'établissement				
	Frais de recherche et de développement				
	Concessions brevets droits similaires				
	Fonds commercial (1)	60 000		60 000	60 000
	Autres immobilisations incorporelles	4 114	4 114		241
	Avances et acomptes				
	IMMOBILISATIONS CORPORELLES				
	Terrains				
	Constructions	38 690	27 871	10 819	14 235
	Installations techniques, mat. et outillage indus.	7 647	7 182	465	1 014
	Autres immobilisations corporelles	45 322	23 577	21 745	19 745
	Immobilisations grevées de droits				
	Immobilisations en cours				
	Avances et acomptes				
IMMOBILISATIONS FINANCIERES (2)					
Participations évaluées selon mise en équival.					
Autres participations					
Créances rattachées à des participations					
Autres titres immobilisés	300		300	300	
Prêts					
Autres immobilisations financières	2 827		2 827	2 827	
	TOTAL (I)	158 900	62 745	96 155	98 362
ACTIF CIRCULANT	STOCKS ET EN-COURS				
	Matières premières, approvisionnements				
	En-cours de production de biens				
	En-cours de production de services				
	Produits intermédiaires et finis				
	Marchandises	3 074		3 074	3 908
	Avances et Acomptes versés sur commandes	1 070		1 070	940
CREANCES (3)					
Créances usagers et comptes rattachés	300		300		
Autres créances	18 869		18 869	36 625	
VALEURS MOBILIERES DE PLACEMENT					
DISPONIBILITES	14 488		14 488	5 859	
COMPTES DE REGULARISATION	Charges constatées d'avance				
	TOTAL (II)	37 801		37 801	47 332
	Frais d'émission d'emprunt à étaler (III)				
Primes de remboursement des obligations (IV)					
Ecarts de conversion actif (V)					
	TOTAL ACTIF (I à VI)	196 701	62 745	133 956	145 693
	(1) dont droit au bail			60 000	60 000
	(2) dont à moins d'un an			2 827	2 827
	(3) dont à plus d'un an				
ENGAGEMENTS RECUS					
Legs nets à réaliser : - acceptés par les organes statutairement compétents			- autorisés par l'organisme de tutelle		
Dons en nature restant à vendre					

Bilan Passif

Etat exprimé en euros

		31/12/2015	31/12/2014
Fonds associatifs	Fonds propres		
	Fonds associatifs sans droit de reprise	39 800	39 800
	<i>Dont legs et donations avec contrepartie d'actifs immobilisés, subventions d'investissements affectées à des biens renouvelables</i>	39 800	39 800
	Ecarts de réévaluation		
	Réserves	3 000	
	Report à nouveau	40 869	26 862
	Résultat de l'exercice	275	17 007
	Total des fonds propres	83 944	83 669
	Autres fonds associatifs		
	Fonds associatifs avec droit de reprise		
- Apports			
- Legs et donations			
- Subventions d'investissements affectées à des biens renouvelables			
Résultats sous contrôle de tiers financeurs			
Droits des propriétaires			
Ecarts de réévaluation			
Subventions d'investissement sur biens non renouvelables	24 907	20 578	
Provisions réglementées			
Total des autres fonds associatifs	24 907	20 578	
Total des fonds associatifs	108 851	104 246	
Provisions			
Provisions pour risques			
Provisions pour charges			
Total des provisions			
Fonds dédiés			
Sur subventions de fonctionnement	1 404	4 905	
Sur dons manuels affectés			
Sur legs et donations affectés			
Total des fonds dédiés	1 404	4 905	
DETTES (1)			
DETTES FINANCIERES			
Emprunts obligataires convertibles			
Autres emprunts obligataires			
Emprunts dettes auprès des établissements de crédit (2)		4 698	
Emprunts et dettes financières divers		7 650	
Avances et acomptes reçus sur commandes en cours			
DETTES D'EXPLOITATION			
Dettes fournisseurs et comptes rattachés	8 879	6 799	
Dettes fiscales et sociales	14 823	15 394	
DETTES DIVERSES			
Dettes sur immobilisations et comptes rattachés			
Autres dettes			
Produits constatés d'avance		2 000	
Total des dettes	23 702	36 542	
Ecarts de conversion passif			
TOTAL PASSIF	133 956	145 693	
Résultat de l'exercice exprimé en centimes	275,46	17 006,67	
(1) Dont à moins d'un an	23 702	36 542	
(2) Dont concours bancaires courants, et soldes créditeurs de banques et CCP		4 698	
ENGAGEMENTS DONNES			

Détail de l' Actif

Etat exprimé en euros	01/01/2015 31/12/2015	12 mois	01/01/2014 31/12/2014	12 mois	Variations	%
TOTAL II - Actif Immobilisé NET	96 155	<i>71,78</i>	98 362	<i>67,51</i>	(2 206)	<i>-2,24</i>
Fonds Commercial	60 000	<i>44,79</i>	60 000	<i>41,18</i>		
DROIT AU BAIL	60 000	<i>44,79</i>	60 000	<i>41,18</i>		
Autres immobilisations incorporelles			241	<i>0,17</i>	(241)	<i>-100,00</i>
AUTRES IMMOBILISATIONS INCORPO	4 114	<i>3,07</i>	4 114	<i>2,82</i>		
AMORT.AUTRES IMMOB INCORPO	(4 114)	<i>-3,07</i>	(3 874)	<i>-2,66</i>	(241)	<i>-6,21</i>
Constructions	10 819	<i>8,08</i>	14 235	<i>9,77</i>	(3 416)	<i>-24,00</i>
AGENCEMENT DES CONSTRUCTIONS	38 690	<i>28,88</i>	38 690	<i>26,56</i>		
AMORT. AGENCEMENT DES CONSTR.	(27 871)	<i>-20,81</i>	(24 455)	<i>-16,79</i>	(3 416)	<i>-13,97</i>
Installations techniques, matériel et outillage	465	<i>0,35</i>	1 014	<i>0,70</i>	(549)	<i>-54,19</i>
MAT OUT INDUSTRIEL	7 647	<i>5,71</i>	8 241	<i>5,66</i>	(594)	<i>-7,21</i>
AMORT. MATERIEL	(7 182)	<i>-5,36</i>	(7 227)	<i>-4,96</i>	45	<i>0,62</i>
Autres immobilisations corporelles	21 745	<i>16,23</i>	19 745	<i>13,55</i>	1 999	<i>10,13</i>
INSTAL. AGENC. AMENAG. DIVERS	30 225	<i>22,56</i>	34 280	<i>23,53</i>	(4 055)	<i>-11,83</i>
MAT. DE BUREAU ET INFORMATIQUE	5 023	<i>3,75</i>	3 122	<i>2,14</i>	1 901	<i>60,88</i>
MOBILIER	1 084	<i>0,81</i>	1 084	<i>0,74</i>		
MATERIEL SON ET LUMIERE	8 990	<i>6,71</i>			8 990	
AMORT. INSTAL. AGENC. AMENAG.	(13 184)	<i>-9,84</i>	(14 969)	<i>-10,27</i>	1 785	<i>11,92</i>
AMORT MATERIEL INFORMATIQUE	(3 493)	<i>-2,61</i>	(3 122)	<i>-2,14</i>	(371)	<i>-11,89</i>
AMORT. MOBILIER	(753)	<i>-0,56</i>	(651)	<i>-0,45</i>	(102)	<i>-15,70</i>
Compte n° 281850	(6 147)	<i>-4,59</i>			(6 147)	
Autres titres immobilisés	300	<i>0,22</i>	300	<i>0,21</i>		
PARTS SOCIALES	300	<i>0,22</i>	300	<i>0,21</i>		
Autres immobilisations financières	2 827	<i>2,11</i>	2 827	<i>1,94</i>		
DEPOTS, CAUTIONNEMENTS VERSES	2 827	<i>2,11</i>	2 827	<i>1,94</i>		
TOTAL III - Actif Circulant NET	37 801	<i>28,22</i>	47 332	<i>32,49</i>	(9 531)	<i>-20,14</i>
Marchandises	3 074	<i>2,29</i>	3 908	<i>2,68</i>	(834)	<i>-21,34</i>
STOCK DE MARCHANDISES	3 074	<i>2,29</i>	3 908	<i>2,68</i>	(834)	<i>-21,34</i>
Avances & acomptes versés sur commandes	1 070	<i>0,80</i>	940	<i>0,65</i>	130	<i>13,83</i>
ACOMPTE FOURNISSEURS	1 070	<i>0,80</i>	940	<i>0,65</i>	130	<i>13,83</i>
Créances usagers et comptes rattachés	300	<i>0,22</i>			300	
Collectif clients débiteurs	300	<i>0,22</i>			300	
Autres créances	18 869	<i>14,09</i>	36 625	<i>25,14</i>	(17 756)	<i>-48,48</i>
Collectif fournisseurs débiteurs			168	<i>0,12</i>	(168)	<i>-100,00</i>
AURORE DELAGE	92	<i>0,07</i>			92	
JORIS STERN ALIBERT	137	<i>0,10</i>			137	
AVANCES ET ACOMPTE			16	<i>0,01</i>	(16)	<i>-100,00</i>
PERSONNEL AUTRES CHARGES A PAY	13	<i>0,01</i>			13	
SUBVENTIONS EQUIP A RECEVOIR	1 156	<i>0,86</i>	2 000	<i>1,37</i>	(844)	<i>-42,20</i>
SUBV REGION PACA	9 000	<i>6,72</i>	9 000	<i>6,18</i>		
SUBV CONSEIL GENERAL 13			4 000	<i>2,75</i>	(4 000)	<i>-100,00</i>
SUBVENTION FONDATION DE FRANCE	2 000	<i>1,49</i>	16 000	<i>10,98</i>	(14 000)	<i>-87,50</i>
ETAT IMPOT SOCIETES	5 360	<i>4,00</i>	4 906	<i>3,37</i>	454	<i>9,25</i>
TVA SUR IMMOBILISATIONS	524	<i>0,39</i>			524	
TVA DEDUCTIBLE	263	<i>0,20</i>	35	<i>0,02</i>	228	<i>654,45</i>
TVA/ FACT A RECEVOIR	273	<i>0,20</i>	290	<i>0,20</i>	(16)	<i>-5,64</i>
ETAT - PRODUITS A RECEVOIR	50	<i>0,04</i>	211	<i>0,14</i>	(161)	<i>-76,30</i>

Détail de l' Actif

Etat exprimé en euros	01/01/2015		01/01/2014		Variations	
	31/12/2015	12 mois	31/12/2014	12 mois		%
Disponibilités	14 488	10,82	5 859	4,02	8 630	147,30
CAISSE D'EPARGNE	7 733	5,77			7 733	
CAISSE	6 245	4,66	5 859	4,02	386	6,59
VIREMENTS DE COMPTE A COMPTE	510	0,38			510	
TOTAL DU BILAN ACTIF	133 956	100,00	145 693	100,00	(11 737)	-8,06

Détail du Passif

Etat exprimé en euros

	01/01/2015 31/12/2015	12 mois	01/01/2014 31/12/2014	12 mois	Variations	%
Total des fonds associatifs	108 851	<i>81,26</i>	104 246	<i>71,55</i>	4 604	<i>4,42</i>
Total des fonds propres	83 944	<i>62,67</i>	83 669	<i>57,43</i>	275	<i>0,33</i>
Fonds associatif sans droit de reprise	39 800	<i>29,71</i>	39 800	<i>27,32</i>		
SUBV. INVT. AFF. BIENS RENOUV.	39 800	<i>29,71</i>	39 800	<i>27,32</i>		
Réserves	3 000	<i>2,24</i>			3 000	
AUTRES RESERVES	3 000	<i>2,24</i>			3 000	
Report à nouveau	40 869	<i>30,51</i>	26 862	<i>18,44</i>	14 007	<i>52,14</i>
REPORT A NOUVEAU	40 869	<i>30,51</i>	26 862	<i>18,44</i>	14 007	<i>52,14</i>
Résultat	275	<i>0,21</i>	17 007	<i>11,67</i>	(16 731)	<i>-98,38</i>
Total des autres fonds associatifs	24 907	<i>18,59</i>	20 578	<i>14,12</i>	4 329	<i>21,04</i>
Subventions investissement	24 907	<i>18,59</i>	20 578	<i>14,12</i>	4 329	<i>21,04</i>
SUBVENTION D'INVESTISSEMENT	42 907	<i>32,03</i>	33 907	<i>23,27</i>	9 000	<i>26,54</i>
AMORT SUBV EQUIPEMENT	(18 001)	<i>-13,44</i>	(13 330)	<i>-9,15</i>	(4 671)	<i>-35,04</i>
TOTAL III - Total des Provisions						
Total des Fonds dédiés	1 404	<i>1,05</i>	4 905	<i>3,37</i>	(3 501)	<i>-71,38</i>
Fonds dédiés sur subventions de fonctionnement	1 404	<i>1,05</i>	4 905	<i>3,37</i>	(3 501)	<i>-71,38</i>
FONDS DEDIES	1 404	<i>1,05</i>	4 905	<i>3,37</i>	(3 501)	<i>-71,38</i>
TOTAL IV - Total des dettes	23 702	<i>17,69</i>	36 542	<i>25,08</i>	(12 840)	<i>-35,14</i>
Emprunts et dettes auprès des établissements de crédit			4 698	<i>3,22</i>	(4 698)	<i>-100,00</i>
CAISSE D'EPARGNE			4 698	<i>3,22</i>	(4 698)	<i>-100,00</i>
Emprunts et dettes financières divers			7 650	<i>5,25</i>	(7 650)	<i>-100,00</i>
ESIA 30000 €			7 650	<i>5,25</i>	(7 650)	<i>-100,00</i>
Dettes fournisseurs et comptes rattachés	8 879	<i>6,63</i>	6 799	<i>4,67</i>	2 079	<i>30,58</i>
Collectif fournisseurs créditeurs	5 227	<i>3,90</i>	5 061	<i>3,47</i>	165	<i>3,27</i>
FOURN FACT A RECEVOIR	3 652	<i>2,73</i>	1 738	<i>1,19</i>	1 914	<i>110,13</i>
Dettes fiscales et sociales	14 823	<i>11,07</i>	15 394	<i>10,57</i>	(572)	<i>-3,71</i>
PROVISION CONGES PAYES	835	<i>0,62</i>	3 522	<i>2,42</i>	(2 687)	<i>-76,28</i>
URSSAF	6 584	<i>4,92</i>	4 080	<i>2,80</i>	2 504	<i>61,37</i>
PREMALLIANCE	2 267	<i>1,69</i>	1 982	<i>1,36</i>	285	<i>14,35</i>
CHARGES SUR CONGES PAYES	119	<i>0,09</i>	489	<i>0,34</i>	(370)	<i>-75,59</i>
ORG SOCIAUX CHARGES A PAYER	501	<i>0,37</i>	450	<i>0,31</i>	51	<i>11,39</i>
TVA A DECAISSER	4 412	<i>3,29</i>	4 871	<i>3,34</i>	(459)	<i>-9,42</i>
TVA COLLECTEE A REGULARISER	104	<i>0,08</i>			104	
Produits constatés d'avance			2 000	<i>1,37</i>	(2 000)	<i>-100,00</i>
PRODUITS CONSTATES D AVANCE			2 000	<i>1,37</i>	(2 000)	<i>-100,00</i>
Total du passif	133 956	<i>100,00</i>	145 693	<i>100,00</i>	(11 737)	<i>-8,06</i>

Etats financiers au 31/12/2015

Compte de résultat

Compte de Résultat

Etat exprimé en euros

		31/12/2015	31/12/2014
		12 mois	12 mois
PRODUITS D'EXPLOITATION	Ventes de marchandises, de produits fabriqués	132 636	149 725
	Prestations de services	1 262	1 421
	Productions stockée		
	Production immobilisée		
	Subventions d'exploitation	58 805	47 965
	Dons		6 107
	Cotisations	14 535	13 571
	Legs et donations		
	Autres produits de gestion courante	154	102
	Reprises sur provisions et amortissements, transfert de charges	3 053	127
Autres produits			
	Total des produits d'exploitation	210 445	219 018
CHARGES D'EXPLOITATION	Achats	41 318	49 914
	Variation de stock	834	(145)
	Autres achats et charges externes	55 970	52 574
	Impôts, taxes et versements assimilés	2 362	2 298
	Rémunération du personnel	91 915	82 505
	Charges sociales	14 136	8 807
	Subventions accordées par l'association		
	Dotation aux amortissements et dépréciations	8 447	9 537
	Dotation aux provisions		
	Autres charges	1 310	614
	Total des charges d'exploitation	216 293	206 105
	1 - RESULTAT COURANT NON FINANCIER	(5 848)	12 913
Produits financiers	Reprises sur provisions et dépréciations et transferts de charges		
	Intérêts et produits financiers	44	22
	Dotation aux amortissements et aux dépréciations		
	Intérêts et charges financières	48	110
	2 - RESULTAT FINANCIER	(4)	(87)
	3 - RESULTAT COURANT AVANT IMPOT (1 + 2)	(5 852)	12 826
Charges financières	Produits exceptionnels	4 690	5 724
	Charges exceptionnelles	2 064	50
	4 - RESULTAT EXCEPTIONNEL	2 627	5 674
	Impôts sur les sociétés		
	(+) Report des ressources non utilisées des exercices antérieurs	4 905	3 412
	(-) Engagements à réaliser sur ressources affectées	1 404	4 905
	TOTAL DES PRODUITS	220 084	228 177
	TOTAL DES CHARGES	219 809	211 170
	EXCEDENT ou DEFICIT	275	17 007
EVALUATION DES CONTRIBUTIONS VOLONTAIRES EN NATURE	PRODUITS	56 322	39 685
	Bénévolat	56 322	39 685
	Prestations en nature		
	Dons en nature		
	CHARGES	56 322	39 685
	Secours en nature		
	Mise à disposition gratuite de biens et services		
	Personnel bénévole	56 322	39 685

Détail du compte de résultat

Etat exprimé en euros

	01/01/2015 31/12/2015	12 mois	01/01/2014 31/12/2014	12 mois	Variations	%
Total des produits de fonctionnement	210 445	<i>100,00</i>	219 018	<i>100,00</i>	(8 573)	<i>-3,91</i>
Ventes de marchandises, de produits fabriqués	132 636	<i>63,03</i>	149 725	<i>68,36</i>	(17 089)	<i>-11,41</i>
707311 RECETTES EPICERIE 5.5	1 090	<i>0,52</i>	2 369	<i>1,08</i>	(1 279)	<i>-53,99</i>
707312 RECETTES EPICERIE 20%	38	<i>0,02</i>	801	<i>0,37</i>	(763)	<i>-95,21</i>
707321 RECETTES BAR 5.5	35	<i>0,02</i>	32	<i>0,01</i>	3	<i>8,50</i>
707322 RECETTES BAR 20%	115 973	<i>55,11</i>	123 560	<i>56,42</i>	(7 586)	<i>-6,14</i>
707323 RECETTES BAR 10%	15 109	<i>7,18</i>	22 223	<i>10,15</i>	(7 113)	<i>-32,01</i>
707500 VENTES PARTENAIRES	112	<i>0,05</i>	30	<i>0,01</i>	82	<i>269,24</i>
707810 REVENTE PDTS PRIX COUTANT 20	199	<i>0,09</i>	693	<i>0,32</i>	(494)	<i>-71,26</i>
707820 REVENTE PDTS PRIX COUTANT 5.5%	79	<i>0,04</i>	16	<i>0,01</i>	63	<i>387,85</i>
Prestations de services	1 262	<i>0,60</i>	1 421	<i>0,65</i>	(160)	<i>-11,24</i>
706000 PRESTATIONS DE SERVICES	745	<i>0,35</i>	1 421	<i>0,65</i>	(676)	<i>-47,59</i>
706100 ANIMATIONS DE RESEAUX	517	<i>0,25</i>			517	
Subventions d'exploitation	58 805	<i>27,94</i>	47 965	<i>21,90</i>	10 840	<i>22,60</i>
740000 CONSEIL REGIONAL FONCT.	8 304	<i>3,95</i>			8 304	
740100 SUBV REGION PACA			12 000	<i>5,48</i>	(12 000)	<i>-100,00</i>
740140 SUBVENTION FONDATION DE FRANCE	2 000	<i>0,95</i>	4 000	<i>1,83</i>	(2 000)	<i>-50,00</i>
740200 CONSEIL GENERAL 13	7 000	<i>3,33</i>	4 000	<i>1,83</i>	3 000	<i>75,00</i>
740400 SUBV ETAT JEUNESSE ET SPORT			3 200	<i>1,46</i>	(3 200)	<i>-100,00</i>
740500 AUTRES SUBVENTIONS DE FONCT;	2 600	<i>1,24</i>			2 600	
740600 SUBVENTIONS ASP+SERV CIVIQUE	38 901	<i>18,49</i>	24 765	<i>11,31</i>	14 136	<i>57,08</i>
Dons			6 107	<i>2,79</i>	(6 107)	<i>-100,00</i>
758100 DONSRECUS			6 107	<i>2,79</i>	(6 107)	<i>-100,00</i>
Cotisations	14 535	<i>6,91</i>	13 571	<i>6,20</i>	965	<i>7,11</i>
756000 ADHESIONS	14 535	<i>6,91</i>	13 571	<i>6,20</i>	965	<i>7,11</i>
Autres produits de gestion courante	154	<i>0,07</i>	102	<i>0,05</i>	52	<i>50,45</i>
758000 PDT DIVERS DE GESTION COURANTE	6		3		2	<i>66,27</i>
758800 ECARTS CAISSE NETS	149	<i>0,07</i>	99	<i>0,05</i>	49	<i>49,92</i>
Reprises sur provisions et amortissements, transferts d	3 053	<i>1,45</i>	127	<i>0,06</i>	2 925	<i>N/S</i>
791000 TRANSFERT DE CHARGES	3 053	<i>1,45</i>	127	<i>0,06</i>	2 925	<i>N/S</i>
Total des charges de fonctionnement	216 293	<i>102,78</i>	206 105	<i>94,10</i>	10 188	<i>4,94</i>
Achats	41 318	<i>19,63</i>	49 914	<i>22,79</i>	(8 596)	<i>-17,22</i>
607100 ACHATS BAR SANS TVA	477	<i>0,23</i>	4 819	<i>2,20</i>	(4 342)	<i>-90,11</i>
607140 ACHATS BAR 5.5%	6 577	<i>3,13</i>	7 896	<i>3,61</i>	(1 319)	<i>-16,71</i>
607150 ACHATS BAR 19.6 %			20	<i>0,01</i>	(20)	<i>-100,00</i>
607160 ACHATS BAR 20%	34 264	<i>16,28</i>	37 179	<i>16,98</i>	(2 915)	<i>-7,84</i>
Variation de stock	834	<i>0,40</i>	(145)	<i>-0,07</i>	979	<i>674,74</i>
603700 VAR. STOCK DE MARCHANDISES	834	<i>0,40</i>	(145)	<i>-0,07</i>	979	<i>674,74</i>
Autres achats et charges externes	55 970	<i>26,60</i>	52 574	<i>24,00</i>	3 397	<i>6,46</i>
604000 ACHATS ETUDES ET PREST. SERV.			3 980	<i>1,82</i>	(3 980)	<i>-100,00</i>
606100 ELECTRICITE+GAZ	4 744	<i>2,25</i>	4 159	<i>1,90</i>	585	<i>14,07</i>
606300 FOURN. PETITS EQUIPEMENTS	2 609	<i>1,24</i>	2 970	<i>1,36</i>	(361)	<i>-12,15</i>
606310 FOURNITURES EQUIPT CAFE			197	<i>0,09</i>	(197)	<i>-100,00</i>
606320 ACHATS FOURNITURES ENTRETIEN	1 340	<i>0,64</i>	675	<i>0,31</i>	665	<i>98,49</i>
606400 FOURNITURES ADMINISTRATIVES	171	<i>0,08</i>	596	<i>0,27</i>	(426)	<i>-71,38</i>
606600 CARBURANT			24	<i>0,01</i>	(24)	<i>-100,00</i>
606800 AUTRES ACHATS NON STOCKES			415	<i>0,19</i>	(415)	<i>-100,00</i>
611000 SOUS TRAITANCE GENERALE	560	<i>0,27</i>			560	

Détail du compte de résultat

Etat exprimé en euros		01/01/2015 31/12/2015	12 mois	01/01/2014 31/12/2014	12 mois	Variations	%
613220	LOC. IMMOBILIERE COURS JULIEN	15 996	7,60	15 996	7,30		
613500	LOCATIONS DIVERSES	390	0,19	598	0,27	(207)	-34,70
615000	ENTRETIEN ET REPARATION	1 393	0,66	787	0,36	606	77,05
616000	PRIME D'ASSURANCE	1 805	0,86	1 605	0,73	201	12,50
618100	DOCUMENTATION GENERALE	416	0,20	561	0,26	(144)	-25,75
622600	HONORAIRES COMPTABLES	4 200	2,00	4 075	1,86	125	3,07
623600	CATALOGUES ET IMPRIMES	753	0,36	1 971	0,90	(1 219)	-61,82
623800	DIVERS POURBOIRES DONS			13	0,01	(13)	-100,00
624200	TRANSPORTS S/ACHATS	60	0,03	309	0,14	(249)	-80,59
625100	VOYAGES ET DEPLACEMENTS			2 935	1,34	(2 935)	-100,00
625120	MISSION RESEAU	2 017	0,96			2 017	
625600	FRAIS MISSIONS	439	0,21			439	
625650	MISSIONS PROGRAMMATIONS	7 640	3,63	6 693	3,06	948	14,16
625651	MISSIONS PROGRAMATIONS CATERIN	1 555	0,74	2 169	0,99	(614)	-28,31
625700	MISSIONS RECEPTIONS			83	0,04	(83)	-100,00
626100	FRAIS POSTAUX	260	0,12	117	0,05	143	122,40
626200	FRAIS DE TELEPHONE	261	0,12	348	0,16	(86)	-24,84
626300	HEBERGEMENT INTERNET	360	0,17	208	0,09	152	73,28
627000	SERVICES BANCAIRES	457	0,22	377	0,17	80	21,20
628100	COTISATIONS	215	0,10	715	0,33	(500)	-69,93
628500	FRAIS DE FORMATION	8 329	3,96			8 329	
Impôts, taxes, versements assimilés		2 362	1,12	2 298	1,05	64	2,80
633300	PART. EML. FORM PROF CONTINUE	501	0,24	450	0,21	51	11,39
635110	CET = CFE + CVAE	1 861	0,88	1 848	0,84	13	0,70
Rémunération du personnel		91 915	43,68	82 505	37,67	9 410	11,41
641 SAL	SALAIRES BRUTS	57 130	27,15	81 770	37,33	(24 640)	-30,13
641200	CONGES PAYES	(2 687)	-1,28	(339)	-0,15	(2 348)	-692,53
641400	INDEMN. RUPTURE CONVENTIONNELL	2 444	1,16			2 444	
641500	SALAIRES INTERMITTENTS	2 823	1,34	1 074	0,49	1 750	162,94
641COMBE	BRUT COMBE	4 252	2,02			4 252	
641DELAGE	BRUT DELAGE	4 594	2,18			4 594	
641LHOUEL	Compte n°641LHOUELIE	13 691	6,51			13 691	
641STERN	Compte n°641STERN	9 668	4,59			9 668	
Charges sociales		14 136	6,72	8 807	4,02	5 329	60,51
645100	COTISATIONS URSSAF	8 835	4,20	6 416	2,93	2 419	37,71
645300	COTISATIONS RETRAITE	5 226	2,48	4 727	2,16	500	10,57
645500	GUSO SPECTACLE VIVANT	2 407	1,14	1 156	0,53	1 251	108,28
645800	CHARGES SUR CONGES PAYES	(370)	-0,18	(32)	-0,01	(338)	N/S
647500	MEDECINE DU TRAVAIL	468	0,22	380	0,17	88	23,16
648000	AUTRE CHARGES DE PERSONNEL	2 769	1,32	1 278	0,58	1 491	116,67
649000	CICE	(5 199)	-2,47	(5 117)	-2,34	(82)	-1,60
Dotation aux amortissements		8 447	4,01	9 537	4,35	(1 090)	-11,43
681110	DOT AM IMMOB INCORPO	241	0,11	500	0,23	(259)	-51,85
681120	DOT AM IMMOB CORPO	8 207	3,90	9 038	4,13	(831)	-9,20
Autres charges		1 310	0,62	614	0,28	696	113,22
651600	DROIT D'AUTEUR ET REPROD.	807	0,38	604	0,28	203	33,62
658000	CH. DIVERS DE GEST. COURANTE	354	0,17	10		344	N/S
658800	ECARTS CAISSE NETS	149	0,07			149	
RESULTAT COURANT NON FINANCIER		(5 848)	-2,78	12 913	5,90	(18 761)	-145,29
RESULTAT FINANCIER		(4)		(87)	-0,04	83	95,32
Intérêts et produits financiers		44	0,02	22	0,01	21	95,24
768000	PRODUITS FINANCIERS	44	0,02	22	0,01	21	95,24

Détail du compte de résultat

Etat exprimé en euros

	01/01/2015 31/12/2015	12 mois	01/01/2014 31/12/2014	12 mois	Variations	%
Intérêts et charges financières		48 0,02	110 0,05		(62)	-56,34
661160 INTERETS D'EMPRUNTS			62 0,03		(62)	-100,00
661600 AGIOSBANCAIRES		48 0,02	47 0,02		1	1,18
RESULTAT COURANT AVANT IMPOTS		(5 852) -2,78	12 826 5,86		(18 678)	-145,63
Produits exceptionnels		4 690 2,23	5 724 2,61		(1 033)	-18,05
771800 PRODUITS EXCEPTIONNELS DIVERS			96 0,04		(96)	-100,00
772000 PRDTS S/EXERCICES ANTERIEURS		19 0,01	1 916 0,87		(1 897)	-98,99
777000 QUOTE PART SUBV. INVESTIS.		4 671 2,22	3 712 1,69		959	25,84
Charges exceptionnelles		2 064 0,98	50 0,02		2 014	N/S
671200 PENALITES AMENDES		113 0,05			113	
672000 CH. EXCEPTIONNELLES S/EXERC.		1 951 0,93	50 0,02		1 901	N/S
Résultat exceptionnel		2 627 1,25	5 674 2,59		(3 047)	-53,71
Report des ressources non utilisées des exercices antér		4 905 2,33	3 412 1,56		1 493	43,76
789400 REPORT SUBV NON UTILISEES		4 905 2,33	3 412 1,56		1 493	43,76
Engagements à réaliser sur ressources affectées		1 404 0,67	4 905 2,24		(3 501)	-71,38
689400 ENGAGEMENTS A REALISER		1 404 0,67	4 905 2,24		(3 501)	-71,38
TOTAL DES PRODUITS		220 084 104,58	228 177 104,18		(8 092)	-3,55
TOTAL DES CHARGES		219 809 104,45	211 170 96,42		8 639	4,09
Résultat		275 0,13	17 007 7,76		(16 731)	-98,38
Contribution en nature - Produits		56 322 26,76	39 685 18,12		16 637	41,92
Bénévolat		56 322 26,76	39 685 18,12		16 637	41,92
870000 BENEVOLAT		56 322 26,76	39 685 18,12		16 637	41,92
Contribution en nature - Charges		56 322 26,76	39 685 18,12		16 637	41,92
Personnel bénévole		56 322 26,76	39 685 18,12		16 637	41,92
864000 PERSONNEL BENEVOLE		56 322 26,76	39 685 18,12		16 637	41,92

Etats financiers au 31/12/2015

ANNEXE

Règles et Méthodes Comptables

Etat exprimé en euros

Les comptes annuels de l'exercice ont été élaborés et présentés conformément aux règles générales applicables en la matière et dans le respect du principe de prudence.

Le bilan de l'exercice présente un total de **133 956** euros.

Le compte de résultat, présenté sous forme de liste, affiche un total **produits** de **220 084** euros et un total **charges** de **219 809** euros, dégageant ainsi un **résultat** de **275** euros.

L'exercice considéré débute le **01/01/2015** et finit le **31/12/2015**.

Il a une durée de **12** mois.

Les conventions générales comptables ont été appliquées conformément aux hypothèses de base :

- continuité de l'exploitation.
- permanence des méthodes comptables d'un exercice à l'autre.
- indépendance des exercices.

La méthode de base retenue pour l'évaluation des éléments inscrits en comptabilité est la méthode des coûts historiques.

Aucun changement dans les méthodes d'évaluation et dans les méthodes de présentation n'a été apporté.

Les principales méthodes utilisées sont :

Immobilisations

Les immobilisations corporelles sont évaluées à leur coût d'acquisition (prix d'achat et frais accessoires, hors frais d'acquisition des immobilisations) ou à leur coût de production.

Les amortissements pour dépréciation sont calculés suivant le mode linéaire ou dégressif en fonction de la durée normale d'utilisation des biens.

Les éléments non amortissables de l'actif immobilisé sont inscrits pour leur valeur brute constituée par le coût d'achat hors frais accessoires. Lorsque la valeur d'inventaire est inférieure à la valeur brute, une provision pour dépréciation est constituée du montant de la différence.

Règles et Méthodes Comptables

Etat exprimé en euros

Stocks et en cours

Les matières et marchandises ont été évaluées à leur coût d'acquisition (prix d'achat et frais accessoires).

Les produits en cours de production ont été évalués à leur coût de production.

Une provision pour dépréciation des stocks égale à la différence entre la valeur brute et le cours du jour ou la valeur de réalisation déduction faite des frais proportionnels de vente, est effectuée lorsque cette valeur brute est supérieure.

Créances et dettes

Les créances et les dettes ont été évaluées pour leur valeur nominale.

Les créances ont, le cas échéant, été dépréciées par voie de provision pour tenir compte des difficultés de recouvrement auxquelles elles étaient susceptibles de donner lieu.

Les créances clients présentées dans le tableau de financement, ont été retenues pour leur valeur brute, conformément aux principes comptables.

Disponibilités

Les liquidités disponibles en banque ou en caisse ont été évaluées pour leur valeur nominale.

Achats

Les frais accessoires d'achat payés à des tiers n'ont pas été incorporés dans les comptes d'achat, mais ont été comptabilisés dans les différents comptes de charge correspondant à leur nature.

Tableau de suivi des fonds dédiés

I - SUBVENTIONS DE FONCTIONNEMENT AFFECTEES				
Ressources	Fonds à engager au début de l'exercice	Utilisation en cours d'exercice	Engagement à réaliser sur nouvelles ressources affectées	Fonds restant à engager en fin d'exercice
	A	B	C	D = A - B + C
Fonds dédiés CREATION D'UN RESEAU DES CAFES ASSOCIATIFS E dont Conseil Régional 6000 et Fondation de France 10000	4 905	3 501		1 404
TOTAL	4 905	3 501		1 404

II - RESSOURCES PROVENANT DE LA GENEROSITE DU PUBLIC				
Ressources	Fonds à engager au début de l'exercice	Utilisation en cours d'exercice	Engagement à réaliser sur nouvelles ressources affectées	Fonds restant à engager en fin d'exercice
	A	B	C	D = A - B + C
Dons manuels Dons reçus				
Total				
Legs et donations				
Total				
TOTAL				

Immobilisations

Etat exprimé en euros

	Valeurs brutes début d'exercice	Mouvements de l'exercice				Valeurs brutes au 31/12/2015
		Augmentations		Diminutions		
		Réévaluations	Acquisitions	Virent p.à p.	Cessions	
INCORPORELLES						
Frais d'établissement et de développement						
Autres	64 114					64 114
TOTAL IMMOBILISATIONS INCORPORELLES	64 114					64 114
CORPORELLES						
Terrains						
Constructions sur sol propre sur sol d'autrui instal. agencement aménagement	38 690					38 690
Instal technique, matériel outillage industriels	8 241		396	990		7 647
Instal., agencement, aménagement divers	34 280		1 241	5 296		30 225
Matériel de transport						
Matériel de bureau, informatique et mobilier	4 206		1 901			6 107
Emballages récupérables et divers			8 990			8 990
Immobilisations grévées de droits						
Immobilisations corporelles en cours						
Avances et acomptes						
TOTAL IMMOBILISATIONS CORPORELLES	85 418		12 527	6 286		91 659
FINANCIERES						
Participations évaluées en équivalence						
Autres participations						
Autres titres immobilisés	300					300
Prêts et autres immobilisations financières	2 827					2 827
TOTAL IMMOBILISATIONS FINANCIERES	3 127					3 127
TOTAL	152 659		12 527	6 286		158 900

Amortissements

Etat exprimé en euros

	Amortissements début d'exercice	Mouvements de l'exercice		Amortissements au 31/12/2015
		Dotations	Diminutions	
INCORPORELLES				
Frais d'établissement et de développement				
Autres	3 874	241		4 114
TOTAL IMMOBILISATIONS INCORPORELLES	3 874	241		4 114
CORPORELLES				
Terrains				
Constructions sur sol propre sur sol d'autrui instal. agencement aménagement	24 455	3 416		27 871
Instal technique, matériel outillage industriels	7 227	274	319	7 182
Autres instal., agencement, aménagement divers	14 969	3 073	4 858	13 184
Matériel de transport				
Matériel de bureau, mobilier	3 773	473		4 246
Emballages récupérables et divers		6 147		6 147
Immobilisations grevées de droits				
TOTAL IMMOBILISATIONS CORPORELLES	50 424	13 383	5 176	58 630
TOTAL	54 297	13 624	5 176	62 745

Etats financiers au 31/12/2015

Gestion

Analyse des marges

Etat exprimé en euros

	01/01/2015 31/12/2015	12 mois	01/01/2014 31/12/2014	12 mois	Ecart	%
ACTIVITE COMMERCIALE						
Ventes de marchandises	132 636	100,00	149 725	100,00	(17 089)	-11,41
Achats de marchandises	41 318	31,15	49 914	33,34	(8 596)	-17,22
Variation stocks de marchandises	834	0,63	(145)	-0,10	979	-674,7
Total des achats revendus	42 152	31,78	49 769	33,24	(7 617)	-15,30
MARGE COMMERCIALE (a)	90 484	68,22	99 955	66,76	(9 472)	-9,48
ACTIVITE DE PRODUCTION						
Production vendue (et services)	1 262	100,00	1 421	100,00	(160)	-11,24
Production stockée						
Production immobilisée						
Production de la période	1 262	100,00	1 421	100,00	(160)	-11,24
Achats de matières premières						
Variation de stocks de matières						
Achats de sous-traitance directe			3 980	280,01	(3 980)	-100,0
Total des achats consommés			3 980	280,01	(3 980)	-100,0
MARGE SUR COUT DES MATIERES	1 262	100,00	(2 559)	-180,0	3 820	-149,3
SYNTHESE DE L'ACTIVITE						
Ventes de marchandises	132 636	99,06	149 725	99,06	(17 089)	-11,41
Production de la période	1 262	0,94	1 421	0,94	(160)	-11,24
ACTIVITE DE LA PERIODE	133 898	100,00	151 146	100,00	(17 248)	-11,41
Marge commerciale	90 484	67,58	99 955	66,13	(9 472)	-9,48
Marge sur coût des matières	1 262	0,94	(2 559)	-1,69	3 820	-149,3
MARGE SUR MATIERES ET ACHATS	91 745	68,52	97 397	64,44	(5 651)	-5,80

Soldes Intermédiaires de Gestion

Etat exprimé en euros

	01/01/2015 31/12/2015	12 mois	01/01/2014 31/12/2014	12 mois	Ecart	%
CHIFFRE D'AFFAIRES	133 898	<i>100,00</i>	151 146	<i>100,00</i>	(17 248)	<i>-11,41</i>
Ventes de marchandises	132 636	<i>99,06</i>	149 725	<i>99,06</i>	(17 089)	<i>-11,41</i>
- Achats de marchandises	41 318	<i>31,15</i>	49 914	<i>33,34</i>	(8 596)	<i>-17,22</i>
- Variation stocks de marchandises	834	<i>0,63</i>	(145)	<i>-0,10</i>	979	<i>-674,7</i>
MARGE COMMERCIALE (a)	90 484	<i>68,22</i>	99 955	<i>66,76</i>	(9 472)	<i>-9,48</i>
Production vendue	1 262	<i>0,94</i>	1 421	<i>0,94</i>	(160)	<i>-11,24</i>
+ Variation production stockée						
+ Production immobilisée						
PRODUCTION DE L'EXERCICE	1 262	<i>0,94</i>	1 421	<i>0,94</i>	(160)	<i>-11,24</i>
- Achats stockés approvisionnement						
- Variation des stocks et approvisionnement						
- Achats de sous-traitance directe			3 980	<i>280,01</i>	(3 980)	<i>-100,0</i>
MARGE BRUTE PRODUCTION (b)	1 262	<i>100,00</i>	(2 559)	<i>-180,0</i>	3 820	<i>-149,3</i>
MARGES (Commerciale + Production)	91 745	<i>68,52</i>	97 397	<i>64,44</i>	(5 651)	<i>-5,80</i>
- Achats non stockés (c)	8 864	<i>6,62</i>	9 035	<i>5,98</i>	(172)	<i>-1,90</i>
- Autres charges externes (c)	47 107	<i>35,18</i>	39 559	<i>26,17</i>	7 548	<i>19,08</i>
VALEUR AJOUTEE PRODUITE (a+b-c)	35 775	<i>26,72</i>	48 803	<i>32,29</i>	(13 028)	<i>-26,69</i>
+ Subventions d'exploitation	58 805	<i>43,92</i>	47 965	<i>31,73</i>	10 840	<i>22,60</i>
- Impôts, taxes sur rémunérations	501	<i>0,37</i>	450	<i>0,30</i>	51	<i>11,39</i>
- Autres impôts et taxes	1 861	<i>1,39</i>	1 848	<i>1,22</i>	13	<i>0,70</i>
- Salaires et traitements	91 915	<i>68,65</i>	82 505	<i>54,59</i>	9 410	<i>11,41</i>
- Charges sociales	14 136	<i>10,56</i>	8 807	<i>5,83</i>	5 329	<i>60,51</i>
EXCEDENT BRUT D'EXPLOITATION	(13 833)	<i>-10,33</i>	3 158	<i>2,09</i>	(16 991)	<i>-538,0</i>
+ Reprises sur amortissements et provisions						
+ Autres produits d'exploitation	19 594	<i>14,63</i>	23 192	<i>15,34</i>	(3 598)	<i>-15,51</i>
+ Transfert de charges d'exploitation	3 053	<i>2,28</i>	127	<i>0,08</i>	2 925	<i>N/S</i>
- Dotations aux amort.,dépréciations et provisions	8 447	<i>6,31</i>	9 537	<i>6,31</i>	(1 090)	<i>-11,43</i>
- Autres charges de gestion courante	2 714	<i>2,03</i>	5 519	<i>3,65</i>	(2 805)	<i>-50,83</i>
RESULTAT EXPLOITATION	(2 347)	<i>-1,75</i>	11 420	<i>7,56</i>	(13 767)	<i>-120,5</i>
Bénéfice-perte sur opérations en commun						
+ Produits financiers	44	<i>0,03</i>	22	<i>0,01</i>	21	<i>95,24</i>
- Charges financières	48	<i>0,04</i>	110	<i>0,07</i>	(62)	<i>-56,34</i>
RESULTAT COURANT AVANT IMPOTS	(2 351)	<i>-1,76</i>	11 333	<i>7,50</i>	(13 684)	<i>-120,7</i>
Produits exceptionnels	4 690	<i>3,50</i>	5 724	<i>3,79</i>	(1 033)	<i>-18,05</i>
- Charges exceptionnelles	2 064	<i>1,54</i>	50	<i>0,03</i>	2 014	<i>N/S</i>
RESULTAT EXCEPTIONNEL	2 627	<i>1,96</i>	5 674	<i>3,75</i>	(3 047)	<i>-53,71</i>
- Participation des salariés						
- Impôts sur les bénéfices						
RESULTAT DE L'EXERCICE	275	<i>0,21</i>	17 007	<i>11,25</i>	(16 731)	<i>-98,38</i>

Tableau des Emplois et Ressources

		Etat exprimé en euros	
		31/12/2015	31/12/2014
EMPLOIS	Distributions mises en paiement au cours de l'exercice		
	Acquisitions d'éléments de l'actif immobilisé :		
	Immobilisations incorporelles		740
	Immobilisations corporelles	6 241	11 340
	Immobilisations financières		200
	Charges à répartir sur plusieurs exercices (a)		
	Réductions de capitaux propres et prélèvements		
	Remboursements de dettes financières (b)	23 250	27 810
TOTAL DES EMPLOIS	29 491	40 090	
Détermination de la Capacité d'autofinancement	<i>Excédent (ou insuffisance) Brut d'Exploitation (E.B.E.)</i>	(13 833)	3 158
	+ <i>Transferts de charges (d'exploitation)</i>	3 053	127
	+ <i>Autres produits (d'exploitation)</i>	19 594	23 192
	- <i>Autres charges (d'exploitation)</i>	2 714	5 519
	+ <i>Quotes-parts de résultat sur opérations faites en commun</i>		
	+ <i>Produits financiers</i>	44	22
	- <i>Charges financières</i>	48	110
	+ <i>Produits exceptionnels</i>	19	2 012
	- <i>Charges exceptionnelles</i>	2 064	50
	- <i>Participation des salariés aux fruits de l'expansion</i>		
	- <i>Impôts sur les bénéfices</i>		
= CAPACITE D'AUTOFINANCEMENT DE L'EXERCICE	4 052	22 832	
RESSOURCES	Capacité d'autofinancement de l'exercice	4 052	22 832
	Cessions ou réductions d'éléments de l'actif immobilisé :		
	Cessions d'immobilisations incorporelles		
	Cessions d'immobilisations corporelles		
	Cessions ou réduction d'immobilisations financières		
	Augmentation des capitaux propres :		
	Augmentation de capital ou apports	9 000	12 671
	Augmentation des autres capitaux propres		
Augmentation des dettes financières (b) (c)	15 600	19 336	
TOTAL DES RESSOURCES	28 652	54 839	
VARIATION DU FONDS DE ROULEMENT NET GLOBAL		(839)	14 750

(a) Montant brut transféré au cours de l'exercice

(b) Sauf concours bancaires courants et soldes créditeurs de banques

(c) Hors primes de remboursement des obligations

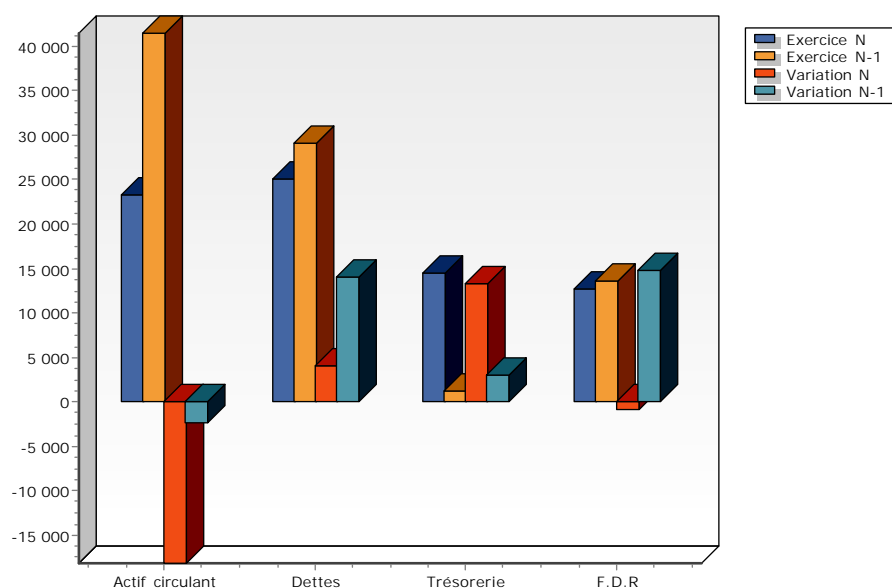
Tableau de Financement

Etat exprimé en euros

Etat en valeurs brutes

		31/12/2015			31/12/2014
		Début d'exercice	Fin d'exercice	Emplois/Ressources	Emplois/Ressources
ACTIF CIRCULANT	Stocks	3 908	3 074	(834)	145
	Clients		300	300	
	Autres créances	37 565	19 939	(17 626)	(2 499)
	TOTAL ACTIF CIRCULANT	41 473	23 313	(18 160)	(2 354)
DETTES A COURT TERME	Fournisseurs	6 799	8 879	(2 079)	(3 687)
	Fournisseurs d'immobilisations				
	Autres dettes	22 299	16 227	6 073	17 801
	TOTAL DETTES A COURT TERME	29 099	25 106	3 993	14 115
BESOIN EN FONDS DE ROULEMENT		12 374	(1 793)	(14 167)	11 761
TRESORERIE	Disponible	5 859	14 488	8 630	3 057
	Concours bancaires courants & soldes créditeurs de banque	4 698		(4 698)	68
	TOTAL TRESORERIE	1 160	14 488	13 328	2 989
FONDS DE ROULEMENT NET GLOBAL		13 534	12 695	(839)	14 750

Emplois exprimés en positif - Ressources exprimées en négatif



Flux de trésorerie

Etat exprimé en euros

31/12/2015

31/12/2014

		31/12/2015	31/12/2014
OPERATIONS D'EXPLOITATION	Résultat net	275	17007
	<i>Elimination des charges et produits sans incidence sur la trésorerie et non liés à l'activité</i>		
	+ Amortissements, dépréciations et provisions (A)	13 624	9 537
	- Reprises sur amortissements et provisions (A)		
	- Produits de cession éléments de l'actif		
	+ Valeur nette comptable des éléments cédés		
	- Quote part de subventions d'investissements virée au compte de résultat	(4 671)	(3 712)
	MARGE BRUTE D'AUTOFINANCEMENT	9 228	22 832
	<i>Incidence des décalages de trésorerie sur les créances d'exploitation</i>		
	+/- Variation des stocks	834	(145)
+/- Variation des créances clients	(300)		
+/- Variation des autres créances d'exploitation	17 626	2 499	
+/- Variation des dettes fournisseurs	2 079	3 687	
+/- Variation des autres dettes d'exploitation	(6 073)	(17 801)	
	FLUX DE TRESORERIE D'EXPLOITATION	23 395	11 072
OPERATIONS D'INVESTISSEMENT	Cessions immobilisations incorporelles		
	+ Cessions immobilisations corporelles		
	+ Cessions/réductions immobilisations financières		
	- Acquisitions immobilisations incorporelles		(740)
	- Acquisitions immobilisations corporelles	(6 241)	(11 340)
- Acquisitions immobilisations financières		(200)	
<i>Incidence des décalages de trésorerie sur les opérations d'investissement</i>			
+/- Variation des dettes fournisseurs sur immobilisations			
	FLUX DE TRESORERIE D'INVESTISSEMENT	(6 241)	(12 280)
OPERATIONS DE FINANCEMENT	Augmentation de capital	9 000	12 671
	- Réduction de capital		
	- Distributions mises en paiement		
	+ Augmentation des dettes financières (B)	15 600	19 336
	- Remboursement des dettes financières (B)	(23 250)	(27 810)
	+ Avances reçues des tiers		
	- Avances remboursées aux tiers		
	<i>Incidence des décalages de trésorerie sur les opérations de financement</i>		
- Variation du capital souscrit non appelé			
- Variation du capital souscrit appelé non versé			
	FLUX DE TRESORERIE DE FINANCEMENT	1 350	4 197
TRESORERIE	Trésorerie d'ouverture	1 160	(1 829)
	Trésorerie de clôture	14 488	1 160
	VARIATION DE LA TRESORERIE	13 328	2 989

(A) Hors actif circulant

(B) Y compris les comptes courants d'associés

5 176

Etats financiers au 31/12/2015

**Imprimés
fiscaux**

Direction Générale des Finances Publiques

IMPOT SUR LES SOCIETES

Timbre à date du service

Exercice ouvert le **01012015** et clos le **31122015** Régime simplifié d'imposition
 Déclaration souscrite pour le résultat d'ensemble de groupe Régime réel normal

Adresse du service où doit être déposée cette déclaration : SIE MARSEILLE 5EME/6EME
22 RUE BORDE
CS 40015
13417 MARSEILLE CEDEX 8
Adresse du déclarant (quand celle-ci est différente de l'adresse du destinataire) et/ou adresse du siège social si elle est différente du principal établissement :

A IDENTIFICATION
Association En-Visages
54 Cours Julien
13006 MARSEILLE

651 Insp. IFU	334761 N° dossier	45191014500031 N° Siret
-------------------------	-----------------------------	-----------------------------------

B ACTIVITE
Activités exercées (souligner l'activité principale) :
ASSOCIATION
Si vous avez changé d'activité, cochez la case

Préciser éventuellement :
l'ancienne adresse en cas de changement :

REGIME FISCAL DES GROUPES

Les entreprises placées sous le régime des groupes de sociétés, doivent déposer cette déclaration en deux exemplaires. (Article 223 A à U du CGI)
- Date d'entrée dans le groupe de la société déclarante
- Pour les sociétés filiales, désignation, adresse du lieu d'imposition et n° d'identification de la société mère.

n° SIRET

C RECAPITULATION DES ELEMENTS D'IMPOSITION (cf.notice)

1 Résultat fiscal	Bénéfice imposable au taux de 33,1/3 % <input type="text" value="0"/>	Bénéfice imposable au taux de 15% <input type="text"/>	Déficit (report de la ligne XO du 2058A ou 372 du 2033B) <input type="text" value="4 811"/>
2 Plus-values	Plus-values à long terme imposables au taux de 15% <input type="text"/>	Résultat net de la concession et de la sous-concession de licences d'exploitation de brevets au taux de 15% (ligne 17 du tableau n° 2059-A ou 591 du 2033-C) (sous déduction du montant imposé à 15% du cadre 1) <input type="text"/>	
Plus-values à long terme imposables au taux de 19% <input type="text"/>	Autres plus-values imposables au taux de 19% <input type="text"/>	Plus-values à long terme imposables aux taux de 0% <input type="text"/>	Plus-values exonérées art.238 quindecies <input type="text"/>

3 Abattements et exonérations notamment en faveur des entreprises nouvelles ou implantées en zones d'entreprises ou zones franches
(cocher la case selon le cas). Ces montants ne doivent pas être retranchés des résultats mentionnés en C-1 et C-2

Entreprises nouvelles art. 44 sexies Jeunes entreprises innovantes Zones franches urbaines Pôle de compétitivité
 Entreprises nouvelles art.44 septies Zones franches d'activité art.44 quaterdecies Autres dispositifs Zone de restructuration de la défense art 44 terdecies
 Sociétés d'investissements immobiliers cotées Bénéfice ou déficit exonéré (indiquer + ou - selon le cas) Plus-values exonérées relevant du taux à 15%

D IMPUTATIONS (cf. la notice de la déclaration 2065)

Les crédits d'impôt indiqués aux 1 et 2 ci-dessous ne sont imputables que pour partie s'ils n'ont pas été comptabilisés par l'entreprise (66,66 %).

1 Au titre des revenus mobiliers de source française ou étrangère, ayant donné lieu à la délivrance d'un certificat de crédit d'impôt
Impôt déjà versé au Trésor (Crédit d'impôt) indiqué sur les certificats joints au relevé de solde d'impôt sur les sociétés ou afférent aux primes de remboursement

2 Au titre des revenus auxquels est attaché, en vertu d'une convention fiscale conclue avec un Etat étranger, un territoire ou une collectivité territoriale d'Outre-Mer, un crédit d'impôt représentatif de l'impôt de cet Etat, territoire ou collectivité. Total figurant en cartouche au cadre VII de l'imprimé n° 2066

E CONTRIBUTION ANNUELLE SUR LES REVENUS LOCATI (cf. notice)

Recettes nettes soumises à la contribution 2,50 %

Vous devez obligatoirement déposer votre déclaration n°2065 par voie dématérialisée . Le non respect de cette obligation est sanctionné par l'application de la majoration de 0,2% prévue par l'article 1738 du code général des impôts. Vous trouverez toutes les informations utiles pour télédéclarer sur le site www.impots.gouv.fr. Les notices des liasses fiscales sont désormais uniquement accessibles sur le site www.impots.gouv.fr dans la rubrique "Recherche de formulaires", numéros d'imprimés "2032" ou "2033", formulaires "2032-NOT" ou "2033-NOT".

CGA Viseur conventionné
 Nom, adresse, téléphone, télécopie :
 - Professionnel de l'expertise comptable : I DIRECT EXPERTISE COMPTABLE Chemin Champs de Pruniers 09 71 46 48 43
 L'Agora 04100 MANOSQUE
 - Conseil : I QUINTUS 75 rue de la République 13002 MARSEILLE
 - CGA :
 - N° d'agrément du CGA

A Marseille....., le22022016.....
 Signature et qualité du déclarant
 Cyrille MEUNIER Président

Les dispositions des articles 34,35 et 36 de la loi n° 78-17 du 6 janvier 1978 relative à l'informatique et libertés, modifiée par la loi n° 2004-801 du 6 août 2004 s'appliquent : elles garantissent pour les données personnelles, un droit d'accès, de rectification, de mise à jour, de suppression et de communication de vos données personnelles.

(A ne remplir que sur les exemplaires "en continu")

Désignation de l'entreprise **Association En-Visages**
et Date de clôture de l'exercice **31122015**

H AFFECTATION DES VOITURES DE TOURISME

figurant à l'actif de l'entreprise ou dont celle-ci a assumé les frais d'entretien.
Si ce cadre est insuffisant, joindre un état du même modèle.

Voitures affectées aux dirigeants ou aux cadres			Voitures utilisées pour les besoins généraux de l'exploitation		
Caractéristiques marque et puissance	Nom, qualité et adresse de la personne à laquelle la voiture est affectée	Propriétaire (P) ou non propriétaire (NP)	Caractéristiques marque et puissance	Service auquel la voiture est affectée	Propriétaire (P) ou non propriétaire (NP)

I DIVERS

NOM ET ADRESSE DU PROPRIETAIRE DU FONDS (en cas de gérance libre)

ADRESSES DES AUTRES ETABLISSEMENTS (Si ce cadre est insuffisant, joindre un état du même modèle)

J CADRE NE CONCERNANT QUE LES ENTREPRISES PLACEES SOUS LE REGIME SIMPLIFIE D'IMPOSITION

REMUNERATIONS	Montant brut des salaires abstraction faite des sommes comprises dans les DADS et versées aux apprentis sous contrat et aux handicapés, figurant sur la DADS 1 ou modèle 2460 de 2014 , montant total des bases brutes fiscales inscrites dans la colonne 18 A. Ils doivent être majorés, le cas échéant, des indemnités exonérées de la taxe sur les salaires, telles notamment les sommes portées dans la colonne 20 C au titre de la contribution de l'employeur à l'acquisition des chèques-vacances par les salariés.	89 334
	Rétrocessions d'honoraires, de commissions et de courtages	

**CE CADRE NE CONCERNE QUE LES ENTREPRISES PLACEES SOUS LE REGIME SIMPLIFIE D'IMPOSITION
MOINS-VALUES A LONG TERME (MVLT)** (voir les explications figurant sur la notice)

	Taux de 15 % (art. 219 I a <i>ter</i> et a <i>quater</i> du CGI)
MVLT restant à reporter à l'ouverture de l'exercice	
MVLT imputée sur les PVL de l'exercice	
MVLT réalisée au cours de l'exercice	
MVLT restant à reporter	

EXEMPLAIRE A CONSERVER PAR LE DECLARANT

Désignation de l'entreprise		Association En-Visages		54 Cours Julien		Néant <input type="checkbox"/>	
Adresse de l'entreprise		13006 MARSEILLE					
Numéro SIRET *		4 5 1 9 1 0 1 4 5 0 0 0 3 1					
Durée de l'exercice en nombre de mois *		12		Durée de l'exercice précédent *		12	
				Exercice N clos le		Exercice N-1 clos le	
				31122015		31122014	
ACTIF		Brut 1		Amortissements-Provisions 2		Net 3	
						Net 4	
ACTIF IMMOBILISE	Immobilisations { Fonds commercial* incorporelles { Autres*	010	60 000	012		60 000	60 000
		014	4 114	016	4 114		241
	Immobilisations corporelles*	028	91 659	030	58 630	33 029	34 994
	Immobilisations financières*(1)	040	3 127	042		3 127	3 127
	Total I (5)	044	158 900	048	62 745	96 155	98 362
ACTIF CIRCULANT	STOCKS Matières premières, approvisionnements, en cours de production *	050		052			
		060	3 074	062		3 074	3 908
	Avances et acomptes versés sur commandes	064	1 070	066		1 070	940
	Créances { Clients et comptes rattachés* (2) { Autres*(3)	068	300	070		300	
		072	18 869	074		18 869	36 625
	Valeurs mobilières de placement	080		082			
	Disponibilités	084	14 488	086		14 488	5 859
	Charges constatées d'avance *	092		094			
	Total II	096	37 801	098		37 801	47 332
	Total général (I + II)	110	196 701	112	62 745	133 956	145 693
PASSIF				Exercice N NET		Exercice N-1 NET	
				1		2	
CAPITAUX PROPRES	Capital social ou individuel *	120		120	39 800		39 800
	Ecart de réévaluation	124		124			
	Réserve légale	126		126			
	Réserves réglementées*	130		130			
	Autres réserves (dont réserve relative à l'achat d'oeuvres originales d'artistes vivants*)	132	131		132	3 000	
	Report à nouveau	134		134	40 869		26 862
	Résultat de l'exercice	136		136	275		17 007
	Provisions réglementées	140		140	24 907		20 578
Total I	142		142	108 851		104 246	
Provisions pour risques et charges	154		154				
Total II	154		154				
DETTES (4)	Emprunts et dettes assimilées	156		156			12 348
	Avances et acomptes reçus sur commandes en cours	164		164			
	Fournisseurs et comptes rattachés *	166		166	8 879		6 799
	Autres dettes (dont comptes courants d'associés de l'exercice N :)	172	169		172	14 823	15 394
Produits constatés d'avance	174		174	1 404		6 905	
Total III	176		176	25 106		41 447	
Total général (I + II + III)	180		180	133 956		145 693	
RENOIS	(1) Dont immobilisations financières à moins d'un an	193	2 827	(4) Dont dettes à plus d'un an	195		
	(2) Dont créances à plus d'un an	197		(5) Coût de revient des immobilisations acquises ou créées au cours de l'exercice *	182	6 241	
	(3) Dont comptes courants d'associés débiteurs	199			Prix de vente hors TVA des immobilisations cédées au cours de l'exercice *	184	

Formulaire obligatoire (article 302 septies
A-bis du Code général des impôts)Désignation de l'entreprise: **Association En-Visages**

Néant*

A - RESULTAT COMPTABLE		Exercice N clos le		Exercice N-1 clos le					
		31122015		31122014					
PRODUITS D'EXPLOITATION	Ventes de marchandises *		209	210	132 636	149 725			
	Production vendue	{ biens services *	dont export et livraisons intracommunautaires	215	214				
				217	218	1 262	1 421		
					222				
	Production stockée *	(Variation du stock en produits intermédiaires, produits finis et en cours de production)			224				
	Production immobilisée *				226				
	Subventions d'exploitation reçues				230	58 805	47 965		
Autres produits				232	22 647	23 320			
Total des produits d'exploitation hors T.V.A. (I)				232	215 350	222 430			
CHARGES D'EXPLOITATION	Achats de marchandises * (y compris droits de douane)			234	41 318	49 914			
	Variation de stock (marchandises) *			236	834	(145)			
	Achats de matières premières et autres approvisionnements* (y compris droits de douane)			238					
	Variation de stock (matières premières et approvisionnement)*			240					
	Autres charges externes* : (dont crédit bail : - mobilier : - immobilier :)			242	55 970	52 574			
	Impôts, taxes et versements assimilés (dont taxe professionnelle CFE et CVAE *)	243	1 861	244	2 362	2 298			
	Rémunérations du personnel *			250	91 915	82 505			
	Charges sociales (cf. renvoi 380)			252	14 136	8 807			
	Dotations aux amortissements *			254	8 447	9 537			
	Dotations aux provisions			256					
Autres charges	{ dont provisions fiscales pour implantations commerciales à l'étranger * dont cotisations versées aux organisations syndicales et professionnelles	259		262	2 714	5 519			
		260							
Total des charges d'exploitation (II)				264	217 697	211 010			
1 - RESULTAT D'EXPLOITATION (I - II)				270	(2 347)	11 420			
PRODUITS ET CHARGES DIVERS	Produits financiers (III)			280	44	22			
	Produits exceptionnels (IV)			290	4 690	5 724			
	Charges financières (V)			294	48	110			
	Charges exceptionnelles (VI)			300	2 064	50			
	Impôts sur les bénéfices * (VII)			306					
2 - BENEFICE OU PERTE : Produits (I + III + IV) - Charges (II + V + VI + VII)				310	275	17 007			
B - RESULTAT FISCAL		Reporter le bénéfice comptable col. 1, le déficit comptable col. 2				312	275	314	
Réintégrations	Rémunérations et avantages personnels non déductibles*				316				
	Amortissements excédentaires (art. 39-4 C.G.I.) et autres amortissements non déductibles				318				
	Provisions non déductibles*				322				
	Impôts et taxes non déductibles * (cf page 7 de la notice 2033.not)				324				
Divers*, dont intérêts excédentaires des cptes-cts d'associés		247		écarts de valeurs liquidatives sur OPCVM*		248			
				330	113				
Déductions	Entreprises nouvelles (44. sexies)	986		Zone franche urbaine (44. octies et 44 octies A)	987				
	Reprise d'entreprises en difficulté (44. septies)	981		Jeune entreprise innovante (44. sexies A)	989				
	Divers* ZFA (44. quaterdecies)	345		Investissements outre-mer	344				
				Zones restructuration de la défense (44. terdecies)	127				
				Zone de revitalisation rurales (44. quindecies)	138			342	
				Créance due au report en arrière du déficit	346			350	
RESULTAT FISCAL AVANT IMPUTATION DES DEFICITS ANTERIEURS				Bénéfice col. 1					
				Déficit col. 2				4 811	
Déficits	Déficit de l'exercice reporté en arrière * (Entreprises I.S. seulement)				352				
	Déficits antérieurs reportables : *.....		4.651dont imputés sur le résultat :		356			
				360					
RESULTAT FISCAL APRES IMPUTATION DES DEFICITS				Bénéfice col. 1					
				Déficit col. 2				4 811	
Primes et cotisations complémentaires facultatives		381		Cotisations personnelles obligatoires de l'exploitant* :		380			
				n° du centre de gestion agréé :		388			
Montant de la T.V.A. collectée	374	25 094	Effectif moyen du personnel*	376	4	dont apprentis :	0	handicapés :	0
Montant de la T.V.A. déductible sur biens et services (sauf immobilisations) :	378	10 606	Montant des prélèvements personnels de marchandises* :	399		Effectif affecté à l'activité artisanale	861	0	

* Des explications concernant cette rubrique sont données dans la notice 2033-NOT.

EXEMPLAIRE A CONSERVER PAR LE DECLARANT

3

IMMOBILISATIONS - AMORTISSEMENTS - PLUS-VALUES - MOINS-VALUES

DGFIP N° 2033-C2015

EXEMPLAIRE A CONSERVER PAR LE DECLARANT

I		IMMOBILISATIONS		Valeur brute des immobilisations au début de l'exercice		Augmentations		Diminutions		Valeur brute des immobilisations à la fin de l'exercice		Réévaluation légale *				
ACTIF IMMOBILISE												Valeur d'origine des immobilisations en fin d'exercice				
Immobilisations incorporelles	Fonds commercial	400	60 000	402		404		406	60 000							
	Autres	410	4 114	412		414		416	4 114							
Immobilisations corporelles	Terrains	420		422		424		426								
	Constructions	430	38 690	432		434		436	38 690							
	Installations techniques matériel et outillage industriels	440	8 241	442	396	444	990	446	7 647							
	Installations générales agencements divers	450	34 280	452	1 241	454	5 296	456	30 225							
	Matériel de transport	460		462		464		466								
	Autres immobilisations corporelles	470	4 206	472	10 890	474		476	15 097							
	Immobilisations financières	480	3 127	482		484		486	3 127							
TOTAL		490	152 659	492	12 527	494	6 286	496	158 900							
II		AMORTISSEMENTS		Montant des amortissements au début de l'exercice		Augmentations : dotations de l'exercice		Diminutions : amortissements afférents aux éléments sortis de l'actif et reprises		Montant des amortissements à la fin de l'exercice						
IMMOBILISATIONS AMORTISSABLES																
Immobilisations corporelles	Immobilisations incorporelles	500	3 874	502	241	504		506	4 114							
	Terrains	510		512		514		516								
	Constructions	520	24 455	522	3 416	524		526	27 871							
	Installations techniques matériel et outillage industriels	530	7 227	532	274	534	319	536	7 182							
	Installations générales, agencements, aménagements divers	540	14 969	542	3 073	544	4 858	546	13 184							
	Matériel de transport	550		552		554		556								
	Autres immobilisations corporelles	560	3 773	562	6 620	564		566	10 393							
TOTAL		570	54 297	572	13 624	574	5 176	576	62 745							
III		PLUS-VALUES, MOINS-VALUES		(19 %, 15 % et 0 % pour les entreprises à l'IS, 16 % pour les entreprises à l'IR) (Si ce cadre est insuffisant, joindre un état du même modèle)												
Nature des immobilisations cédées virées de poste à poste, mises hors service ou réintégrées dans le patrimoine privé y compris les produits de la propriété industrielle.	1	2	3	4	5	6	7	8	9	10						
	MATERIEL SON	VIDEO PROJETE	TABLE MIXAGE													
Immobilisation	Valeur d'actif *	Amortissements *	Valeur résiduelle	Prix de cession *	Plus ou moins-values											
	①	②	③	④	Court terme *	Long terme										
					⑤	19 % ⑥	15 % ou 16 % ⑦	0 % ⑧								
1	5 296	4 858	438	438												
2	669	311	358	358												
3	321	8	314	314												
4																
5																
6																
7																
8																
9																
10																
TOTAL	578	6 286	580	5176	582	1 110	584	1 110	586							
	Plus-values taxables à 19 % (1)		579		Régularisations	590		583		594		595				
Résultat net de la concession et de la sous-concession de licences d'exploitation de droits de la propriété industrielle bénéficiant du régime des plus-values à long terme (CGI art 39 terdecies).										591						
TOTAL										596		585		597		599

* Des explications concernant cette rubrique sont données dans la notice 2033-NOT.

(1) Ces plus-values sont imposables aux taux de 19 % en application des articles 238 bis JA, 210F et 208C du CGI. Joindre un état établi selon le même modèle, indiquant les modalités de calcul de ces plus values.

4

RELEVÉ DES PROVISIONS - AMORTISSEMENTS DEROGATOIRES - DEFICITS REPORTABLES

Formulaire obligatoire (article 302 Septies A bis du Code général des impôts) Désignation de l'entreprise : Association En-Visages Néant *

EXEMPLAIRE A CONSERVER PAR LE DECLARANT

I RELEVÉ DES PROVISIONS - AMORTISSEMENTS DEROGATOIRES									
A NATURE DES PROVISIONS		Montant au début de l'exercice		Augmentations: dotations de l'exercice		Diminutions: reprises de l'exercice		Montant à la fin de l'exercice	
Provisions réglementées	Amortissements dérogatoires	600		602		604		606	
	Dont majorations exceptionnelles de 30 %	601		603		605		607	
	Autres provisions réglementées	610		612		614		616	
Provisions pour risques et charges		620		622		624		626	
Provisions pour dépréciation	Sur immobilisations	630		632		634		636	
	Sur stocks et en cours	640		642		644		646	
	Sur clients et comptes rattachés	650		652		654		656	
	Autres provisions pour dépréciation	660		662		664		666	
TOTAL		680		682		684		686	

B MOUVEMENTS AFFECTANT LA PROVISION POUR AMORTISSEMENTS DEROGATOIRES				C VENTILATION DES DOTATIONS AUX PROVISIONS ET CHARGES A PAYER NON DEDUCTIBLES POUR L'ASSIETTE DE L'IMPOT (Si le cadre C est insuffisant, joindre un état du même modèle)				
	Dotations		Reprises					
Immob. incorporelles	700		705		1	Indemnités pour congés à payer, charges sociales et fiscales correspondantes		
Terrains	710		715		2			
Constructions	720		725		3			
Inst. techniques mat. et outillage	730		735		4			
Inst. générales, agencements amén. div.	740		745		5			
Matériel de transport	750		755		6			
Autres immobilisations corporelles	760		765		7			
TOTAL		770		775			Total à reporter ligne 322 du tableau n° 2033-B	780

II DEFICITS REPORTABLES				III DEFICITS PROVENANT DE L'APPLICATION DU 209C			
Déficits restant à reporter au titre de l'exercice précédent (1)		982	4 651	Résultat déficitaire relevant de l'article 209C du CGI		995	
Déficits imputés		983		Déficits étrangers des PME antérieurement déduits (article 209C du CGI)		996	
Déficits reportables		984	4 651	IV DISTRIBUTIONS SOUMISES A L'ARTICLE 235 TER ZCA			
Déficits de l'exercice		860	4 811	Montant total des sommes distribuées devant donner lieu au paiement de la contribution prévue à l'article 235 ter ZCA au titre de l'exercice		129	
Total des déficits restant à reporter		870	9 461	V ENTREPRISES DE TRANSPORT INSCRITES AU REGISTRE DES TRANSPORTS (art.L.3113-1 et L.3211-1 du Code des Transports)		800	<input type="checkbox"/>

(1) Cette case correspond au montant porté sur la ligne 870 du tableau 2033D déposé au titre de l'exercice précédent.
 * Des explications concernant cette rubrique figurent dans la notice n° 2033-NOT.

5

**DETERMINATION DE LA VALEUR AJOUTEE
PRODUITE AU COURS DE L'EXERCICE**

DGFIP N° 2033-E 2015

Formulaire obligatoire (article 53 A
du code général des impôts)

EXEMPLAIRE A CONSERVER PAR LE DECLARANT

Désignation de l'entreprise : Association En-Visages		Néant <input type="checkbox"/> *	
Exercice ouvert le : 01012015 et clos le : 31122015		Durée en nombre de mois 12	
I - Production de l'entreprise			
Ventes de marchandises	108		132 636
Production vendue - Biens	109		
Production vendue - Services	141		1 262
Production stockée	111		
Production immobilisée à hauteur des seules charges déductibles ayant concouru à sa formation	143		
Subventions d'exploitation reçues et abandons de créances à caractère commercial	113		58 805
Autres produits de gestion courante hors quote-parts de résultat sur opérations faites en commun	115		19 594
Transferts de charges refacturées et transferts de charges déductibles de la valeur ajoutée	116		3 053
Redevances pour concessions, brevets, licences et assimilés	118		
Plus-values de cession d'éléments d'immobilisations corporelles et incorporelles, si rattachées à une activité normale et courante	119		
Rentrées sur créances amorties lorsqu'elles se rapportent au résultat d'exploitation	153		
	TOTAL 1	144	215 350
II - Consommation de biens et services en provenance de tiers			
Achats de marchandises (droits de douane compris)	121		41 318
Variation de stocks (marchandises)	122		834
Achats de matières premières et autres approvisionnements (droits de douane compris)	123		
Variation de stocks (matières premières et approvisionnements)	145		
Autres achats et charges externes, à l'exception des loyers et redevances	125		39 584
Loyers et redevances, à l'exception de ceux afférents à des immobilisations corporelles mises à disposition dans le cadre d'une convention de location-gérance ou de crédit-bail ou encore d'une convention de location de plus de 6 mois	146		
Charges déductibles de la valeur ajoutée afférente à la production immobilisée déclarée	128		
Autres charges de gestion courante hors quote-parts de résultat sur opérations faites en commun	148		2 714
Abandons de créances à caractère commercial	149		
Moins-values de cession d'éléments d'immobilisations corporelles et incorporelles, si attachées à une activité normale et courante	150		
Taxes sur le C.A. autre que la TVA, contributions indirectes (droits sur les alcools et les tabacs...), T.I. P.P.	133		
Fraction des dotations aux amortissements afférents à des immobilisations corporelles mises à disposition dans le cadre d'une convention de location-gérance ou de crédit-bail ou encore d'une convention de location de plus de 6 mois	135		
	TOTAL 2	152	84 450
III - Valeur ajoutée produite			
Calcul de la valeur ajoutée	TOTAL 1 - TOTAL 2	137	130 900
IV - Contribution sur la Valeur ajoutée des Entreprises			
Valeur ajoutée assujettie à la CVAE (reporter sur la 1330-CVAE pour les multi-établissements et sur le 1329)	117		
Si vous êtes assujettis à la CVAE et êtes un mono établissement au sens de la CVAE (cf notice de la déclaration n°1330-CVAE), alors compléter le cadre ci-dessous. Vous serez alors dispensé du dépôt de la déclaration 1330-CVAE.			
MONO ETABLISSEMENT au sens de la CVAE	020	X	
Chiffre d'affaires de référence CVAE	022		
Période de référence	024		160
Date de cessation (de l'activité soumise à la CVAE)			186
Pour les entreprises de crédit, les entreprises de gestion d'instruments financiers, les entreprises d'assurance, de capitalisation et de réassurance de toute nature, cette fiche sera adaptée pour tenir compte des modalités particulières de détermination de la valeur ajoutée ressortant des plans comptables professionnels (extraits de ces rubriques à joindre).			

(1) Attention, il ne doit pas être tenu compte dans les lignes 121 à 146, 148 et 133 des charges déductibles de la valeur ajoutée, afférente à la production immobilisée déclarée ligne 142, portées en ligne 128.

* Des explications concernant cette rubrique sont données dans la notice n° 2033-NOT.